

# NEWSLETTER

Innovation, die den Unterschied macht.



NEU: offizieller Partner von Bodor Laser



**Das erwartet Sie:**

**NUR BEI UNS: selbstkühlendes Laserschweißgerät**

Seite 2/3

## ZUKUNFT IST JETZT

Innovation und kontinuierliche Weiterentwicklung sind seit jeher zentrale Bestandteile unserer Unternehmenskultur. Mit dem Anspruch, bestehende Prozesse laufend zu verbessern und neue Technologien frühzeitig zu erkennen, halten wir gezielt Ausschau nach Lösungen mit echtem Mehrwert für unsere Kundinnen und Kunden.

Dabei sind wir auf ein Produkt gestoßen, das einiges verändert und neue Möglichkeiten eröffnet – **erfahren Sie jetzt mehr dazu:**



SELF-COOLING

# LASER WELDING SYSTEM



**NEU BEI UNS**

# SELF-COOLING LASER WELDING SYSTEM

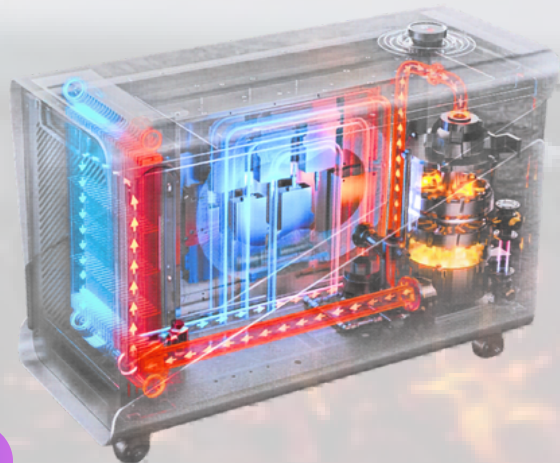
Das neue **handgeführte Laserschweißgerät** überzeugt durch ein **selbstkühlendes System** (ohne Wasser) und sorgt so für einen wartungsarmen und zuverlässigen Betrieb. Dank seiner kompakten Bauweise mit nur **0,24 m<sup>2</sup> Fläche** ist es besonders platzsparend, **leicht und mobil** einsetzbar. Auch unter Extrembedingungen von ca. **-20 °C bis +60 °C** bleibt das System **zuverlässig** und liefert konstant hohe Schweißqualität. Als neu entwickeltes Produkt bietet es modernste Technologie für maximale Effizienz und Flexibilität im täglichen Einsatz.



maximale Flexibilität und kompakte Bauweise (nur 0,24 m<sup>2</sup> Fläche)



wechselbarer Laserkopf



Nur  
hier!



zuverlässig bei Extrembedingungen  
von -20 °C bis +60 °C

# ARBEITSPLÄTZE MODULAR GESTALTEN

Viele Unternehmen stehen vor der Herausforderung, individuelle Lösungen für Arbeitsplätze, Logistik, Einhausungen, Werkstatteinrichtungen oder Vorrichtungen zu realisieren. Standardprodukte passen häufig nicht genau, und Sonderanfertigungen sind oft zeitaufwendig und teuer.

Unser Alu Profil System bietet genau hier die passende Lösung. Durch die modulare Bauweise lassen sich unterschiedlichste Konstruktionen schnell und flexibel umsetzen, von Transportwagen über Arbeitsstationen bis hin zu individuellen Gestellen, die jederzeit erweitert oder angepasst werden können.

**Mehr  
dazu!**

A photograph showing a long, industrial conveyor belt system with rollers, used for transporting materials in a factory setting.

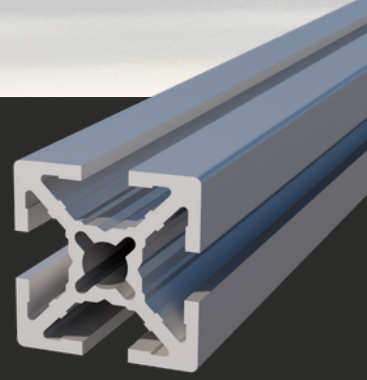
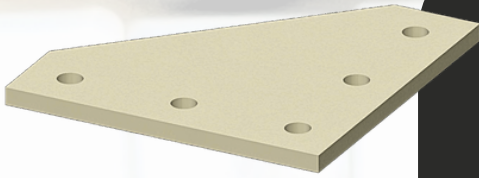
Fördersystem

A photograph of a large, modular safety enclosure made of aluminum frames and black safety mesh, situated in a factory environment.

Hinter den Kulissen: Montage und Versandvorbereitung unseres Schutzzaunsystems



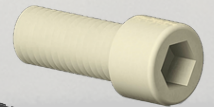
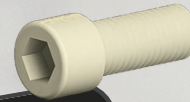
# STARKES SYSTEM



Transportwagen



Zubehör



Mit unserem Alu Profil System lassen sich vielseitige und individuelle Transportlösungen realisieren – zum Beispiel robuste Transportwagen für den innerbetrieblichen Einsatz. Durch die modulare Bauweise können Größe, Aufbau und Ausstattung flexibel an die jeweiligen Anforderungen angepasst werden. Gleichzeitig sorgt das leichte, stabile Material für eine hohe Belastbarkeit und ein einfaches Handling. So entstehen passgenaue Lösungen für den Transport von Paletten, Kisten und vielen weiteren Gütern.

