

NEUES AUS DER WELT VON TECO

Unser Unternehmen ist gewachsen. Im Rahmen unserer strategischen und operativen Weiterentwicklung haben wir entschieden, TECO einen neuen Namen zu geben: **GANSTERER TECHNOLOGIES**.

Mit diesem Schritt möchten wir ein klares Zeichen für Fortschritt, Innovation und verlässliche Partnerschaften setzen. Ihre gewohnten Ansprechpersonen bleiben unverändert, ebenso unsere Qualität und unser Engagement für Ihre Projekte.

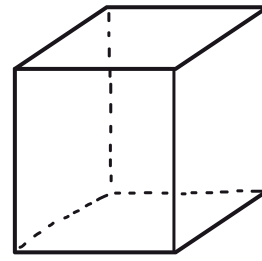
Beide bisherigen Büros wurden an einem neuen Standort zusammengelegt, um Arbeitsprozesse zu optimieren, Synergien zu nutzen und den internen Austausch zu fördern. Dazu wurde ein neues Firmengebäude in der Gemeinde Ernsthofen erworben, das umfassend modernisiert wurde.



FRISCHER WIND AM NEUEN STANDORT

Das neue Firmengebäude ist bezogen, unser Team arbeitet bereits vor Ort. Die Außenfassade präsentiert sich im neuen Glanz und unser Firmenlogo ist schon von weitem gut sichtbar.

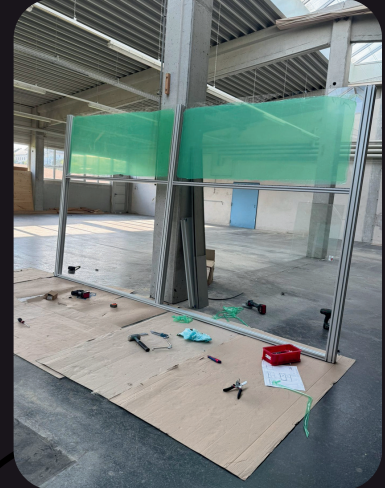
Im Inneren bieten wir ein modernes Arbeitsumfeld, das auf Zusammenarbeit und Wohlfühlatmosphäre ausgelegt ist. Letzte Feinheiten werden aktuell noch abgeschlossen.



Ein Blick zurück: Abbau des Holzbüros des Vorbesitzers vor dem Neubau.

Im neuen Firmengebäude entsteht aktuell unser modernes CUBE-Office – inmitten der Produktionshalle und komplett aus unserem eigenen **TECO Alu Profil System** konstruiert. Statt dem kleinen Büro im alten Holzbau erwartet uns nun ein offenes, innovatives Arbeitsumfeld.

Der Umzug steht kurz bevor – wir freuen uns auf den nächsten Schritt!



CUBE-Office in the making!



Das Grundgerüst von oben.

DER “CUBE”!

Mit dem Umzug in unser neues Firmengebäude wollten wir nicht einfach nur ein größeres Technikerbüro – wir wollten ein klares Statement setzen. Unser Ziel war es, zu zeigen, was mit unseren **TECO Alu Profilen** alles machbar ist.

So entstand die Idee zum CUBE-Office: ein modernes, freistehendes Raumsystem in unserer Produktionshalle, vollständig aus unseren eigenen Aluminiumprofilen konstruiert. Kein zusätzliches Baumaterial, keine Trockenbauwände – sondern eine innovative Lösung, die maximale Stabilität mit minimalem Materialeinsatz verbindet.

Der “CUBE” ist mehr als nur ein Arbeitsplatz. Er steht für Flexibilität, Modularität und modernes Arbeiten. Offene Strukturen, klare Linien und hochwertige Materialien schaffen eine Umgebung, die produktives Arbeiten fördert und zugleich architektonisch überzeugt.

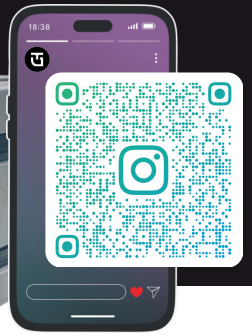
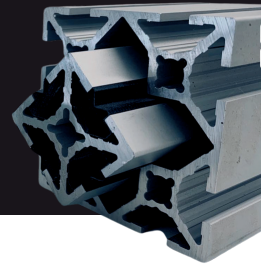
Den weiteren Fortschritt finden Sie auf unserem neuen Firmenblog: gansterer-technologies.at/blog



Montage der Sandwichpaneele.

BILDERGALERIE

gansterer.technologies



Follow us

vorher



Das Firmengebäude des
vorherigen Unternehmens
vor dem Umbau.

Das neue Firmengebäude mit neuem Farbanstrich.

nachher



Hallo neues Büro – hallo neues Design!



PRODUKTAUSZUG

EFFIZIENTE LÖSUNGEN - SMARTE WERKSTATTGESTALTUNG

Unsere hochwertigen TECO Alu Profile sind die perfekte Basis für vielseitige Systemlösungen – vom Standardmodul bis hin zur Sonderanfertigung. Ob funktionale Werkstatteinrichtung, mobile Arbeitsstationen oder ergonomische Arbeitsplatzsysteme: Wir entwickeln und fertigen nach Maß.

Besonders praktisch:

Der mobile **EDV-Arbeitsplatz**, der Flexibilität, Komfort und Funktionalität in einem vereint. Eine ergonomisch smarte Lösung für unterschiedlichste Bereiche. Er passt sich dank seines durchdachten Designs optimal an jede Arbeitsumgebung an.

EFFIZIENZ IM FOKUS

INTELLIGENTE TECHNOLOGIEN

Moderne Werkstatteinrichtungen setzen auf smarte Systeme und clevere Lösungen, die Arbeitsabläufe vereinfachen und den Komfort steigern. So wird die Werkstatt effizienter, flexibler und ergonomischer.



GANSTERER TECHNOLOGIES



Aigenfließen 48, 4432 Ernsthofen



profiltechnik@gansterer-technologies.at



+43 (0)7435 50244



+43 664 7559 22 11



www.gansterer-technologies.at

